

KALASTUSSÄÄDÖKSET

METSÄ BOARDIN (ent. Metsä-Serla / M-real) VESIALUE

Vesialueet: Keuruselkä, Mänttä

Kalastuksen järjestämisestä vastaa Ruoveden-Kuoreveden kalastusalue

Yhteyshenkilö: Lehtinen Eero, Ilajantie 17, 35630 KUOREVESI, p. 044-2517978

Alueella sallitut pyydykset ja niiden yksiköinnit:

- verkko 3*30 m 1 yksikkö
- katiska 1 yksikkö
- pitkäsiima 100 koukkua 1 yksikkö
- madekoukku 20 kpl 1 yksikkö
- heittokalastus ja uistelu yhdellä vavalla ilmainen

Yksikön hinta on 10 €/kpl. Yhdelle kalastajalle myydään enintään 2 yksikköä, joita voi käyttää haluamallaan tavalla edellä mainituilla pyydyksillä.

Rajoitukset:

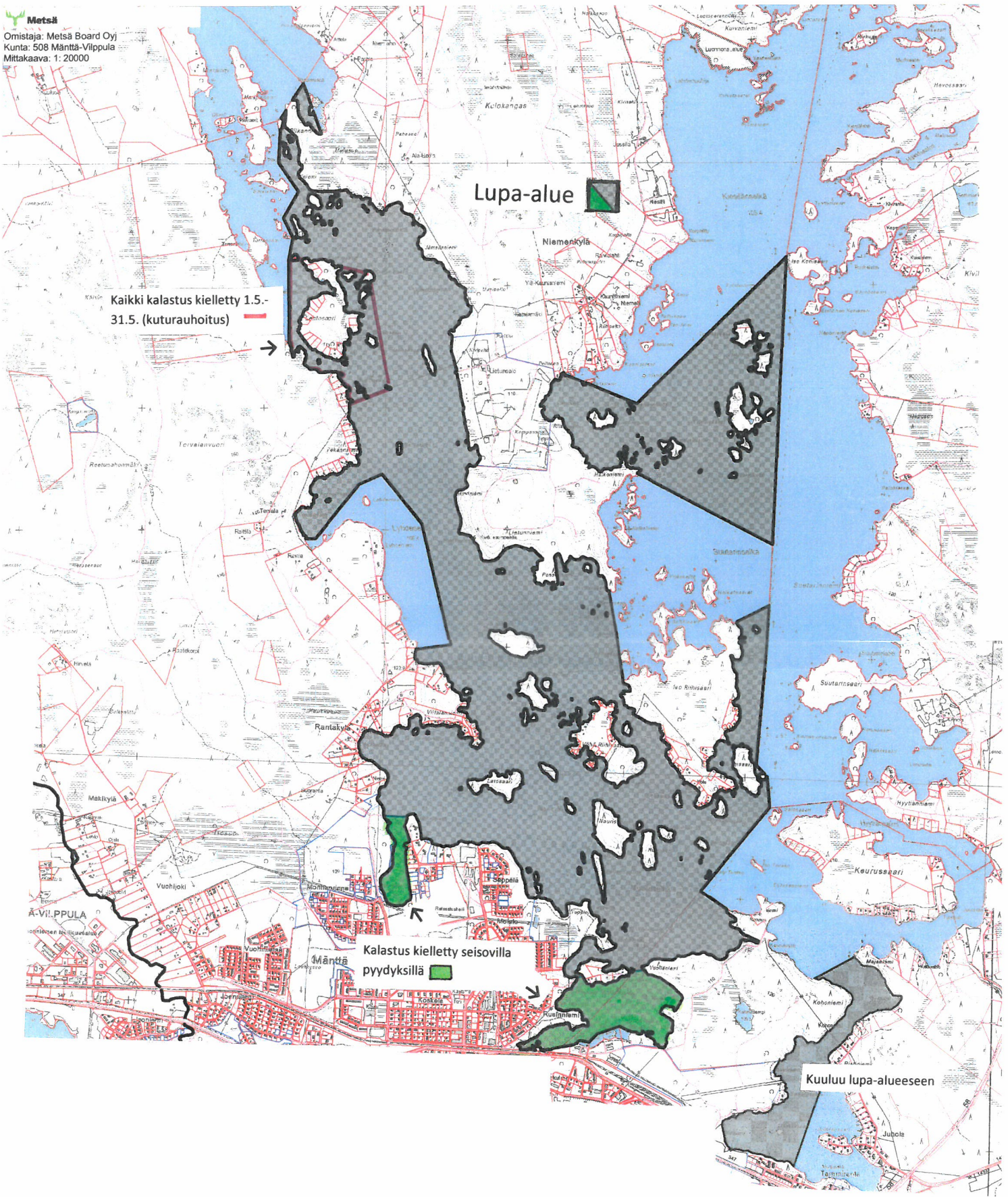
- Vuollesalmen ja voimalaitoksen välisellä alueella ja Monhanlahdessa **seisovilla pyydyksillä kalastus on kielletty.**
- Lehtosalmissa Lietun voimalinjasta pohjoiseen on **1.5-31.5. katurauhoitus: kaikki kalastus on tuolloin kielletty.**

Luvanmyynti:

- www.kalapassi.fi verkkokauppa ja SPR Mänttä, Riihikallio, Laivarannankatu 12.
- Yhtiön eläkeläisten lupien lunastus: vain SPR Mänttä

Valvonta ja kalastuksen järjestäminen:

- kalastuksen järjestämisestä ja hoidosta sekä valvonnasta alueella vastaa Ruoveden-Kuoreveden kalastusalue vesialueen omistajan kanssa tehdyn selvittelysopimuksen perusteella.



Lupa-alue

Kaikki kalastus kielletty 1.5.-31.5. (kuturauhoitus)

Kalastus kielletty seisovilla pyyyksillä

Kuuluu lupa-alueeseen